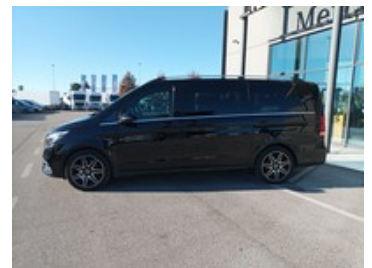
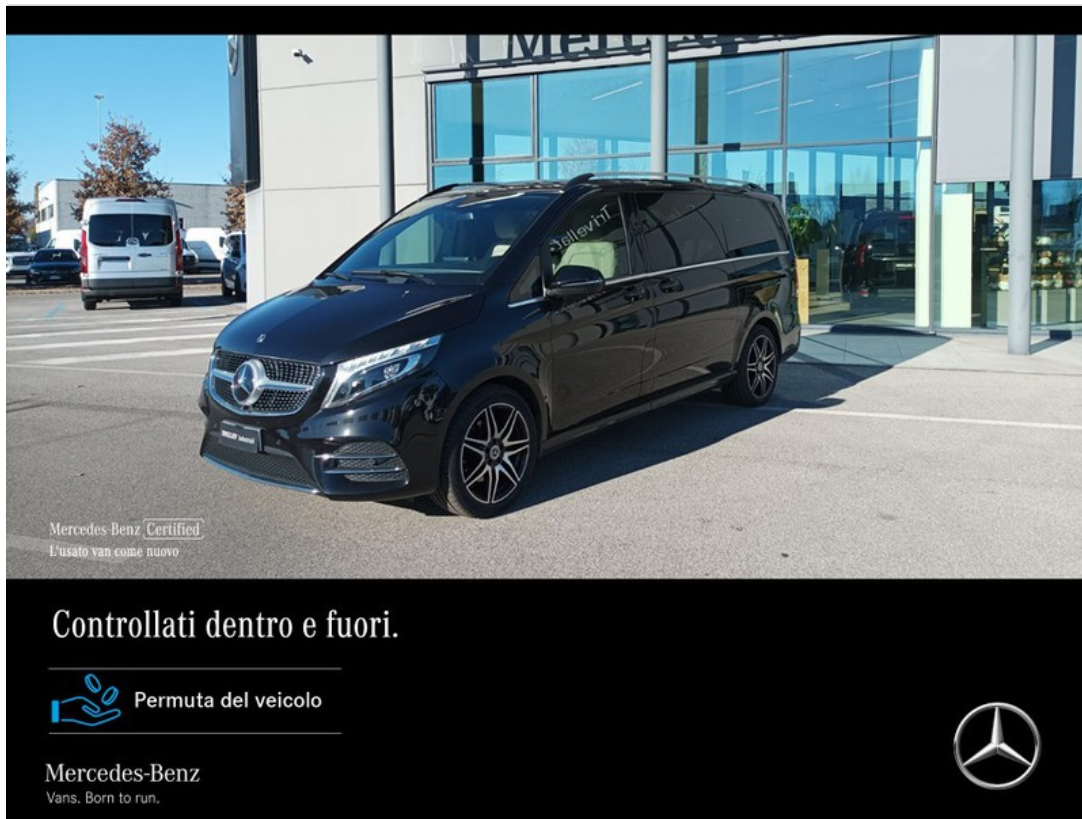




# Mercedes Classe V

long 300 d sport auto

## 63.440 €



## Caratteristiche

|                  |                     |                   |  |
|------------------|---------------------|-------------------|--|
| Tipologia        | Commerciali   Usato | Km percorsi       | 87.968                                     |
| Immatricolazione | 06/2020             | Carrozzeria       | Monovolume                                 |
| Cilindrata       | 1950                | Potenza           | 176 kW (239 cv)                            |
| Cambio           | Sequenziale         | Garanzia          | Mercedes-Benz Certified 24 Mesi (24 mesi ) |
| Porte            | 5                   | Neopatentati      | No   |
| Classe emissioni | Euro 6d-Temp        | Consumo_combinato | 7.6 l/100km                                |

## Optionals di serie

---

- Aggiornamento delle mappe per 3 anni
- Airbag passeggero
- Alternatore
- Apertura e chiusura comfort con telecomando a infrarossi
- Apertura separata del lunotto
- Sistema di riconoscimento stanchezza guidatore
- Assistente per partenze in salita
- Batteria agm 12v 92ah
- Batteria tampone per la partenza
- Binari per l'aggancio rapido e lo scorrimento dei sedili (25
- Sicurezza
- Bracciolo posteriore
- Cambio automatico a 9 marce
- Categoria di emissioni euro 6d-temp gr.ii
- Cerchi in lega da 17
- Chiavi e telecomandi
- Climatizzatore automatico
- Climatizzatore
- Coc
- Condotta dell'aria calda per il vano passeggeri
- Console centrale multifunzione
- Indicatore pressione pneumatici
- Regolatore di velocità - cruise control
- Radio digitale dab
- Filtro gasolio con separatore d'acqua
- Finestrini posteriori fissi
- Finestrino anteriore destro fisso nella nell porta scorrevole
- Finestrino anteriore sinistro, fisso nella nell porta scorrevole
- Personalizzazioni linea e stile
- Start & stop
- Gestione guasti
- Gestione ottimizzata dell'alternatore
- Gruppo comandi sul tetto comfort
- Illuminazione abitacolo
- Illuminazione del portellone
- Indicatore di filtro usura motore
- Ingresso illuminato con scritta mercedes-benz
- Fari a led
- Intervallo di manutenzione 40.000 km
- Libretto in italiano
- Fari automatici
- Ess / emergency stop signal
- Fari posteriori a led
- Maniglia di entrata
- Maniglie di sostegno nel vano posteriore
- Kit emergenza
- Sistema di chiamata d'emergenza
- Modulo di comunicazione lte per i servizi digitali
- Moquette nel vano guida
- Moquette nel vano passeggeri
- Om 654 de 20 la 176 kw (239 cv)
- Pacchetto blueefficiency
- Pacchetto specchietti
- Paraurti in tinta
- Pneumatici
- Pneumatici estivi
- Porta laterale sinistra
- Presa 12v aggiuntiva
- Illuminazione strumentazione regolabile
- Specchietti retrovisori elettrici - riscaldabili
- Specchietti retrovisori elettrici
- Riscaldatore supplementare elettrico in ptc
- Rivestimento aerodinamico sottoscocca
- Cielo
- Interni personalizzazione colori
- Ruota di scorta
- Sedili anteriori regolabili
- Sedile posteriore singolo destra comfort 1a fila
- Sedili posteriori regolabili
- Sedile posteriore singolo sinistro comfort 1a fila
- Sensore pioggia
- Serbatoio carburante
- Sistema di controllo emissioni scr terza generazione
- Altoparlanti 2
- Sospensioni
- Supporto lombare
- Specchietti di cortesia
- Retrovisore interno auto-anabbagliante
- Spia di controllo per liquido lavafari
- Thorax bag per il conducente
- Touchpad
- Portaoggetti aggiuntivi
- Variante peso a 3100 kg
- Versione sport o premium
- Cristalli atermici
- Vetri scuri
- Volante in pelle
- Comandi al volante
- Volante regolabile
- Airbag a tendina

Il prezzo non comprende IVA, IPT e passaggio di proprietà.

Vi invitiamo a verificare la caratteristiche del veicolo pubblicato. Trivellato Veicoli Industriali S.r.l. declina ogni responsabilità per eventuali involontarie incongruenze rispetto alla descrizione presente nell'annuncio.